

Hafif alıcılı bir açılış bekliyoruz...

Endeks, dün gerçekleşen işlemlerde 12.03 puan düşüşle 1,415 puan seviyesinden kapanış gerçekleşti.

Endeksin 20 günlük hareketli ortalama seviyesinin bulunduğu 1,428 puan seviyesi son iki işlem günü geçilemeyerek direnç konumuna dönüşüyor. Bugün de mevcut seviyenin test edilmesini bekliyoruz.

Gün içi ilk direnç noktamız 1,428 seviyesinde bulunuyor. Sonraki direnç noktamız ise 1,440 puan seviyesidir.

Gün içi ilk destek noktamız 1,400 seviyesinde bulunuyor. Sonraki destek noktamız ise 1,384 puan seviyesidir.

	Kapanış	Günlük Değişim	Hacim mn TL	Hacim Günlük Değişim
BIST-100	1,415	-%0.8	23,375.05	4.3%

Dirençler	1,428	1,440	Piyasa Beklentisi
Destekler	1,400	1,384	

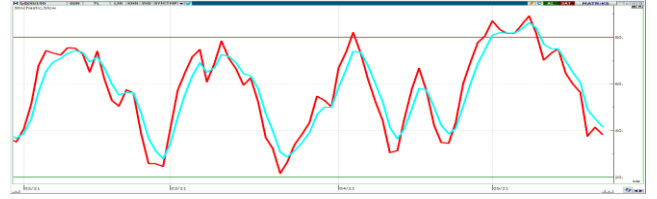


	Kapanış	Değ.	HO	HO'ya Göre Fark	Hacim mn TL	Değişim
Haftalık (5G)	1,450	-2.4%	1,429	-1.0%	21,559.40	8%
Aylık (20G)	1,392	1.7%	1,428	-0.9%	21,690.76	8%
6 Aylık (100G)	1,477	-4.2%	1,477	-4.2%	46,561.30	-50%
Yıllık (200G)	1,050	34.8%	1,347	5.1%	23,841.90	-2%
Yıl Başı	1,477	-4.2%			37,170.58	-37%

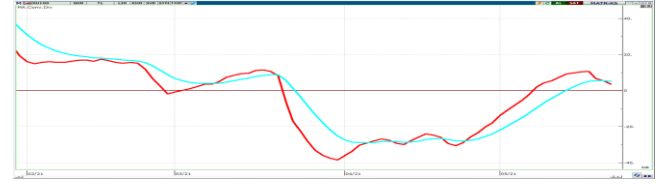
BIST-100 Günlük Grafik



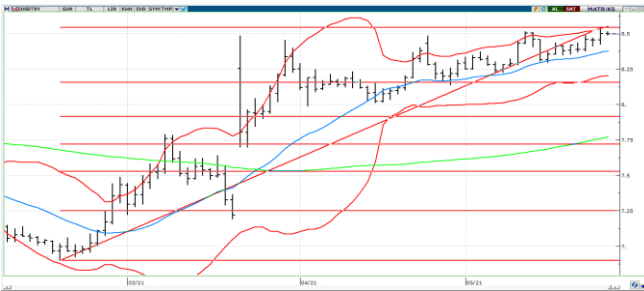
STOCHASTIC



MACD



USD-TRY

**USDTRY 8.44 destek seviyesi...**

USDTRY 8.55 seviyesi direnç, 8.44 destek seviyesi olarak izlenebilir.

Teknik Bazlı Hisse Önerileri

TKFEN
ISCTR
TCELL
PETKM
GLYHO
BIMAS

1. Destek

15.00
5.08
15.70
6.23
3.45
59.83

2. Destek

14.90
5.05
15.49
6.19
3.40
59.22

1. Direnç

15.40
5.26
15.93
6.47
3.60
61.38

2. Direnç

15.65
5.35
16.15
6.61
3.65
62.32

BIST-30 Teknik Bazda Al/Sat Sinyalleri

Hisse	Kapanış	5G HO	20G HO	200G HO	RSI	Stochastic	DI+(5)DI-(5)	Momentum	MACD	Teknik Rating
VAKBN	3.56	3.53	3.46	4.16	AL	SAT	AL	AL	AL	86%
GUBRF	63.10	62.80	61.89	54.50	AL	AL	AL	AL	AL	71%
HALKB	4.40	4.42	4.32	5.08	SAT	SAT	AL	AL	AL	71%
PGSUS	82.00	80.44	79.34	64.58	AL	AL	AL	SAT	SAT	71%
TCELL	15.70	15.67	15.25	15.17	SAT	SAT	AL	AL	AL	71%
GARAN	7.96	8.03	7.66	8.07	SAT	SAT	AL	SAT	AL	57%
ASELS	14.89	15.04	15.03	17.05	SAT	SAT	AL	AL	AL	43%
YKBNK	2.16	2.15	2.13	2.45	AL	SAT	SAT	AL	AL	43%
ARCLK	31.66	32.08	33.03	28.38	SAT	SAT	AL	AL	SAT	29%
ISCTR	5.12	5.12	5.03	5.60	SAT	SAT	AL	SAT	AL	29%
KOZAA	16.24	16.88	15.37	14.51	SAT	SAT	AL	SAT	AL	29%
KRDMD	7.98	7.95	7.89	5.53	AL	AL	SAT	SAT	SAT	29%
SAHOL	8.44	8.45	8.38	9.16	SAT	AL	SAT	SAT	AL	29%
SISE	7.86	7.94	7.73	7.13	SAT	SAT	AL	SAT	AL	29%
AKBNK	5.16	5.19	5.06	5.57	SAT	SAT	SAT	SAT	AL	14%
DOHOL	2.94	3.06	3.01	2.86	SAT	SAT	SAT	SAT	AL	14%
EKGYO	1.89	1.92	1.87	2.02	SAT	SAT	SAT	SAT	AL	14%
EREGL	18.86	18.87	19.33	12.31	SAT	AL	SAT	SAT	SAT	14%
OYAKC	7.20	7.23	7.16	7.90	SAT	SAT	SAT	SAT	AL	14%
PETKM	6.27	6.31	6.52	4.83	SAT	AL	SAT	SAT	SAT	14%
THYAO	13.05	13.19	12.93	12.03	SAT	SAT	SAT	SAT	AL	14%
TSKB	1.32	1.35	1.30	1.57	SAT	SAT	SAT	SAT	AL	14%
TTKOM	6.78	6.79	6.69	7.31	SAT	SAT	SAT	SAT	AL	14%
TUPRS	96.80	100.16	95.22	93.06	SAT	SAT	SAT	SAT	AL	14%
BIMAS	60.45	61.79	63.10	66.60	SAT	SAT	SAT	SAT	SAT	0%
KCHOL	18.21	18.67	18.78	18.11	SAT	SAT	SAT	SAT	SAT	0%
KOZAL	123.40	125.60	121.89	100.91	SAT	SAT	SAT	SAT	SAT	0%
SASA	31.42	32.74	34.55	20.62	SAT	SAT	SAT	SAT	SAT	0%
TAVHL	23.04	23.17	22.84	19.78	SAT	SAT	SAT	SAT	SAT	0%
TKFEN	15.14	15.56	16.02	15.81	SAT	SAT	SAT	SAT	SAT	0%

İşlem Hacmi Artanlar*

Hisse	
PGSUS	-
-	-
-	-
-	-
-	-
-	-
-	-
-	-
-	-
-	-
-	-

MACD Al/Sat Verenler*

Al Verenler	Sat Verenler
TOASO	KOZAL
	KCHOL
	-
	-
	-
	-
	-
	-
	-
	-
	-

Stochastic Al/Sat Verenler (22G)*

Al Verenler	Sat Verenler
PGSUS	TCELL
ENJSA	TTKOM
	AKBNK
	BIMAS
	EREGL
	GARAN
	HALKB
	PETKM
	-
	-
	-

* BİST 30 için hesaplanmıştır. İşlem Hacmi artanlar 20G ortalamasının üzerine son gün çıkanlar olarak belirtilmiştir.

Burada yer alan yatırım bilgi, yorum ve tavsiyeleri yatırım danışmanlığı kapsamında değildir. Yatırım danışmanlığı hizmeti, yetkili kuruluşlar tarafından kişilerin risk ve getiri tercihleri dikkate alınarak kişiye özel sunulmaktadır. Burada yer alan yorum ve tavsiyeler ise genel niteliktedir. Bu tavsiyeler mali durumunuz ile risk ve getiri tercihlerinize uygun olmayabilir. Bu nedenle, sadece burada yer alan bilgilere dayanılarak yatırım kararı verilmesi beklentilerinize uygun sonuçlar doğurmayabilir

Bu raporda yer alan bilgiler OYAK Yatırım Menkul Değerler A.Ş.'nin Araştırma Bölümü tarafından bilgi verme amacıyla hazırlanmış olup herhangi bir hisse senedinin alım satımına ilişkin bir teklif içermemektedir. Veriler, güvenilir olduğuna inanılan kaynaklardan alınmıştır. Bu kaynaklardaki hata ve eksikliklerden ve bu bilgilerin ticari amaçlı kullanılmasından doğabilecek zararlardan OYAK Yatırım Menkul Değerler A.Ş. hiçbir şekilde sorumlu tutulamaz. İşbu rapordaki tüm görüş ve tahminler, söz konusu rapor tarihiyle OYAK Yatırım Menkul Değerler A.Ş. Araştırma Bölümü'ne ait olup diğer OYAK Grubu şirketlerinin görüş ve tahminlerini temsil etmemektedir. Bu rapordaki tüm görüş ve bilgiler önceden haber verilmeksizin değiştirilebilir. OYAK Yatırım ve diğer grup şirketleri bu raporda adı geçen şirketlerin hisselerinde pozisyon sahibi olabilir veya işlem yapabilir. Ayrıca, yatırımcılar bu raporda adı geçen şirketlerle OYAK Yatırım ve diğer grup şirketlerinin yatırım bankacılığı ve/veya diğer iş ilişkileri içinde olabileceğini veya bu tür iş fırsatları arayışında olabileceğini kabul ederler.