

Alıcılı bir açılış bekliyoruz...

Endeks, dün gerçekleşen işlemlerde 1,550 puan düşüşle 84,246 puan seviyesinden kapanış gerçekleştirdi.

Endeksin 87,000 direnç seviyesini tepki alımları ile test etmesini bekliyoruz.

Gün içi ilk direnç noktamız 87,000 seviyesinde bulunuyor. Sonraki direnç noktamız ise 90,000 puan seviyesidir.

Gün içi ilk destek noktamız 84,000 seviyesinde bulunuyor. Sonraki destek noktamız ise 82,500 puan seviyesidir.

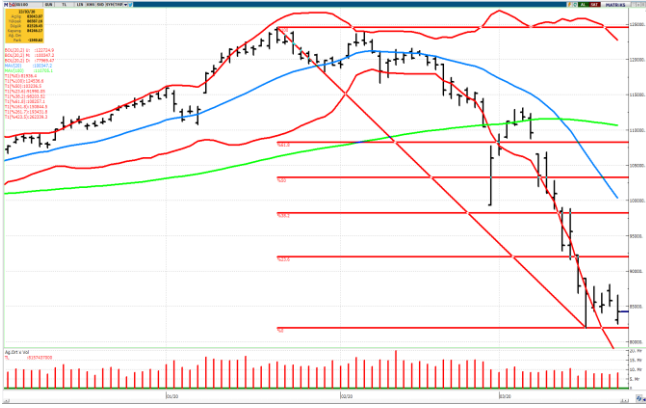
	Kapanış	Günlük Değişim	Hacim m'n TL	Hacim Günlük Değişim
--	---------	----------------	--------------	----------------------

BIST-100	84,246	-%1.8	10,450.36	9.4%
Dirençler	87,000	90,000	Piyasa Beklentisi	↑
Destekler	84,000	82,500		

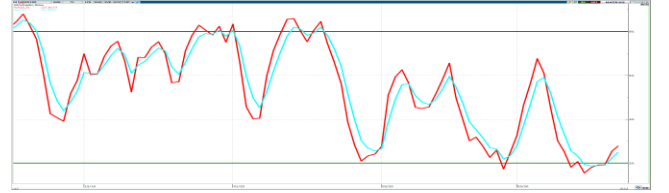
	Kapanış	Değ.	HO	HO'ya Göre Fark	Hacim m'n TL	Değişim
--	---------	------	----	-----------------	--------------	---------

Haftalık (5G)	87,888	-4.1%	85,518	-1.5%	9,290.56	12%
Aylık (20G)	116,829	-27.9%	100,347	-16.0%	19,806.76	-47%
6 Aylık (100G)	98,463	-14.4%	110,705	-23.9%	7,243.30	44%
Yıllık (200G)	99,835	-15.6%	104,742	-19.6%	10,218.28	2%
Yıl Başı	114,425	-26.4%			12,335.66	-15%

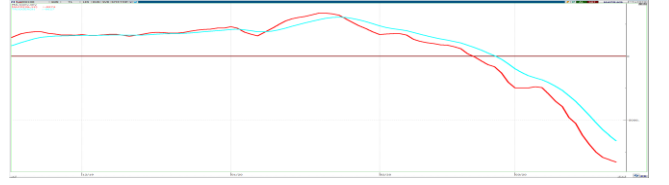
BIST-100 Günlük Grafik



STOCHASTIC



MACD



USD-TRY

**USDTRY 6.59 direnç seviyesi...**

USDTRY 6.59 ile 6.65 seviyeleri direnç, 6.48 ile 6.42 destek seviyeleri olarak izlenebilir.

Teknik Bazlı Hisse Önerileri

GARAN
KOZAL
VAKBN
EREGL

1. Destek

6.90
53.00
4.32
7.54

2. Destek

6.76
50.00
4.17
7.42

1. Direnç

7.07
55.90
4.45
7.86

2. Direnç

7.40
57.60
4.60
7.98

BIST-30 Teknik Bazda Al/Sat Sinyalleri

Hisse	Kapanış	5G HO	20G HO	200G HO	RSI	Stochastic	DI+(5)DI-(5)	Momentum	MACD	Teknik Rating
SOKM	8.30	7.33	8.15	9.94	AL	AL	AL	AL	AL	100%
BIMAS	52.00	49.76	49.87	46.22	AL	AL	AL	SAT	AL	86%
DOHOL	1.55	1.37	1.60	1.59	AL	AL	AL	AL	SAT	86%
TCELL	13.39	12.66	13.56	13.09	AL	AL	AL	AL	SAT	86%
KOZAL	54.15	52.37	66.17	67.31	AL	AL	SAT	AL	SAT	71%
PETKM	2.99	2.91	3.36	3.71	AL	AL	SAT	AL	SAT	71%
TTKOM	6.20	5.93	7.03	6.38	AL	AL	SAT	AL	SAT	71%
KOZAA	7.84	7.80	9.94	9.00	AL	AL	SAT	AL	SAT	43%
TUPRS	69.00	69.47	89.56	121.55	AL	AL	SAT	AL	SAT	43%
EREGL	7.58	7.61	8.22	7.77	AL	AL	SAT	SAT	SAT	29%
SISE	3.75	3.80	4.43	4.82	AL	AL	SAT	SAT	SAT	29%
SODA	4.51	4.58	5.32	5.99	AL	AL	SAT	SAT	SAT	29%
AKBNK	5.36	5.70	6.65	7.49	SAT	AL	SAT	SAT	SAT	14%
ASELS	20.80	21.40	26.09	20.44	SAT	AL	SAT	SAT	SAT	14%
EKGYO	1.07	1.10	1.30	1.35	SAT	AL	SAT	SAT	SAT	14%
ENJSA	6.58	6.81	7.56	6.78	SAT	AL	SAT	SAT	SAT	14%
KCHOL	12.79	13.43	16.18	18.71	SAT	AL	SAT	SAT	SAT	14%
KRDMD	1.81	1.88	2.34	2.30	SAT	AL	SAT	SAT	SAT	14%
THYAO	7.71	7.90	10.23	12.69	SAT	AL	SAT	SAT	SAT	14%
ARCLK	12.42	13.34	16.52	18.99	SAT	SAT	SAT	SAT	SAT	0%
GARAN	6.91	7.67	9.19	9.97	SAT	SAT	SAT	SAT	SAT	0%
HALKB	4.66	4.97	5.68	6.00	SAT	SAT	SAT	SAT	SAT	0%
ISCTR	4.50	4.90	5.58	6.14	SAT	SAT	SAT	SAT	SAT	0%
PGSUS	23.62	27.30	43.70	61.90	SAT	SAT	SAT	SAT	SAT	0%
SAHOL	7.22	7.52	8.62	9.14	SAT	SAT	SAT	SAT	SAT	0%
TAVHL	14.22	15.26	18.48	25.24	SAT	SAT	SAT	SAT	SAT	0%
TKFEN	11.65	12.01	13.97	19.89	SAT	SAT	SAT	SAT	SAT	0%
TOASO	16.48	17.42	23.20	22.50	SAT	SAT	SAT	SAT	SAT	0%
VAKBN	4.34	4.55	5.17	5.07	SAT	SAT	SAT	SAT	SAT	0%
YKBNK	1.77	1.92	2.26	2.50	SAT	SAT	SAT	SAT	SAT	0%

İşlem Hacmi Artanlar*

Hisse	
KOZAL	
-	-
-	-
-	-
-	-
-	-
-	-
-	-
-	-

MACD Al/Sat Verenler*

Al Verenler	Sat Verenler
BMAS	
SOKM	
-	-
-	-
-	-
-	-
-	-
-	-
-	-

Stochastic Al/Sat Verenler (22G)*

Al Verenler	Sat Verenler
ENJSA	EREGL
KOZAL	KRDMD
KOZAA	SODA
AKBNK	HALKB
-	SISE
-	VAKBN
-	TOASO
-	THYAO
-	EKGYO
-	ISCTR

* BİST 30 için hesaplanmıştır. İşlem Hacmi artanlar 20G ortalamasının üzerine son gün çıkanlar olarak belirtilmiştir.

Burada yer alan yatırım bilgi, yorum ve tavsiyeleri yatırım danışmanlığı kapsamında değildir. Yatırım danışmanlığı hizmeti, yetkili kuruluşlar tarafından kişilerin risk ve getiri tercihleri dikkate alınarak kişiye özel sunulmaktadır. Burada yer alan yorum ve tavsiyeler ise genel niteliktedir. Bu tavsiyeler mali durumunuz ile risk ve getiri tercihlerinize uygun olmayabilir. Bu nedenle, sadece burada yer alan bilgilere dayanılarak yatırım kararı verilmesi beklentilerinize uygun sonuçlar doğurmayabilir

Bu raporda yer alan bilgiler OYAK Yatırım Menkul Değerler A.Ş.'nin Araştırma Bölümü tarafından bilgi verme amacıyla hazırlanmış olup herhangi bir hisse senedinin alım satımına ilişkin bir teklif içermemektedir. Veriler, güvenilir olduğuna inanılan kaynaklardan alınmıştır. Bu kaynaklardaki hata ve eksikliklerden ve bu bilgilerin ticari amaçlı kullanılmasından doğabilecek zararlardan OYAK Yatırım Menkul Değerler A.Ş. hiçbir şekilde sorumlu tutulamaz. İşbu rapordaki tüm görüş ve tahminler, söz konusu rapor tarihiyle OYAK Yatırım Menkul Değerler A.Ş. Araştırma Bölümü'ne ait olup diğer OYAK Grubu şirketlerinin görüş ve tahminlerini temsil etmemektedir. Bu rapordaki tüm görüş ve bilgiler önceden haber verilmeksizin değiştirilebilir. OYAK Yatırım ve diğer grup şirketleri bu raporda adı geçen şirketlerin hisselerinde pozisyon sahibi olabilir veya işlem yapabilir. Ayrıca, yatırımcılar bu raporda adı geçen şirketlerle OYAK Yatırım ve diğer grup şirketlerinin yatırım bankacılığı ve/veya diğer iş ilişkileri içinde olabileceğini veya bu tür iş fırsatları arayışında olabileceğini kabul ederler.