

**Alıcılı bir açılış bekliyoruz...**

Endeks, dün gerçekleşen işlemlerde 1,316 puan yükselişle 107,310 puan seviyesinden kapanış gerçekleştirdi.

Endeksin 108,700 direnç seviyesini kırması durumunda tepki yükseliş eğilimi hızlanabilir.

Gün içi ilk direnç noktamız 108,700 seviyesinde bulunuyor. Sonraki direnç noktamız ise 110,400 puan seviyesidir.

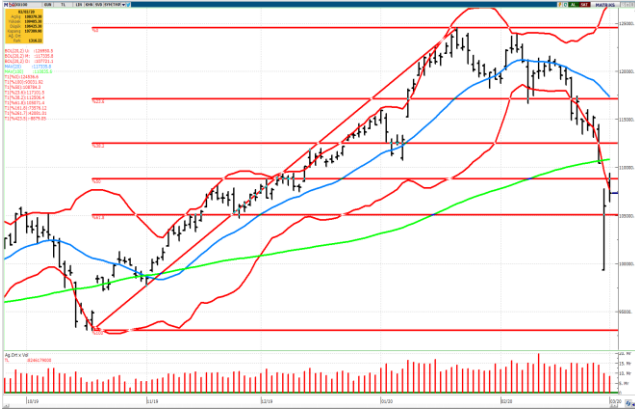
Gün içi ilk destek noktamız 106,600 seviyesinde bulunuyor. Sonraki destek noktamız ise 105,000 puan seviyesidir.

	Kapanış	Günlük Değişim	Hacim m'n TL	Hacim Günlük Değişim
BIST-100	107,310	%1.2	11,028.72	-12.5%

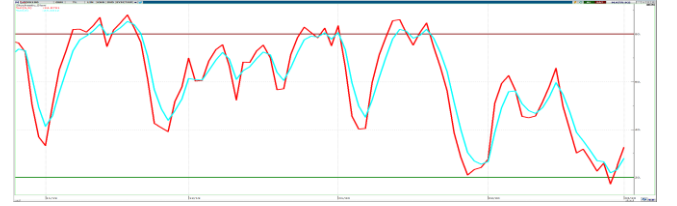
Dirençler	108,700	110,400	Piyasa Beklentisi	↑
Destekler	106,600	105,000		

	Kapanış	Değ.	HO	HO'ya Göre Fark	Hacim m'n TL	Değişim
Haftalık (5G)	114,789	-6.5%	110,652	-3.0%	18,745.20	-41%
Aylık (20G)	119,140	-9.9%	117,336	-8.5%	18,654.07	-41%
6 Aylık (100G)	98,780	8.6%	110,836	-3.2%	11,094.75	-1%
Yıllık (200G)	103,267	3.9%	104,005	3.2%	7,986.63	38%
Yıl Başı	114,425	-6.2%			12,335.66	-11%

BIST-100 Günlük Grafik



STOCHASTIC



MACD



USD-TRY

**USDTRY 6.13 destek seviyesi...**

USDTRY 6.23 ile 6.26 seviyeleri direnç, 6.16 ile 6.13 destek seviyeleri olarak izlenebilir.

**Teknik Bazlı Hisse Önerileri**

VAKBN
SODA
SAHOL
TUPRS
KOZAL
ASELS

**1. Destek**

5.40  
5.82  
8.80  
100.20  
73.00  
28.00

**2. Destek**

5.30  
5.70  
8.50  
99.00  
71.00  
27.00

**1. Direnç**

5.56  
5.94  
9.00  
103.70  
76.40  
28.86

**2. Direnç**

5.76  
6.06  
9.20  
105.80  
78.70  
30.00

## BIST-30 Teknik Bazda Al/Sat Sinyalleri

Hisse	Kapanış	5G HO	20G HO	200G HO	RSI	Stochastic	DI+(5)DI-(5)	Momentum	MACD	Teknik Rating
SOKM	8.51	8.58	9.45	9.95	AL	AL	SAT	AL	SAT	43%
YKBNK	2.39	2.45	2.77	2.48	AL	AL	SAT	AL	SAT	43%
EKGYO	1.43	1.46	1.60	1.34	AL	AL	SAT	SAT	SAT	29%
SAHOL	8.86	8.99	9.72	9.05	AL	AL	SAT	SAT	SAT	29%
TKFEN	15.41	15.91	17.88	20.69	AL	AL	SAT	SAT	SAT	29%
AKBNK	6.87	7.17	7.91	7.44	SAT	AL	SAT	SAT	SAT	14%
ARCLK	18.24	18.84	20.15	19.03	SAT	AL	SAT	SAT	SAT	14%
ASELS	28.24	28.37	27.38	19.86	SAT	AL	SAT	SAT	SAT	14%
DOHOL	1.73	1.83	1.95	1.55	SAT	AL	SAT	SAT	SAT	14%
ENJSA	7.86	7.97	8.30	6.61	SAT	AL	SAT	SAT	SAT	14%
EREGL	8.26	8.53	8.94	7.71	SAT	AL	SAT	SAT	SAT	14%
GARAN	9.57	10.11	11.29	9.87	SAT	AL	SAT	SAT	SAT	14%
HALKB	6.08	6.31	6.92	5.98	SAT	AL	SAT	SAT	SAT	14%
ISCTR	5.81	6.03	6.81	6.11	SAT	AL	SAT	SAT	SAT	14%
KCHOL	17.48	18.19	19.37	18.70	SAT	AL	SAT	SAT	SAT	14%
PETKM	3.71	3.78	4.01	3.74	SAT	AL	SAT	SAT	SAT	14%
PGSUS	54.45	59.06	67.44	61.31	SAT	AL	SAT	SAT	SAT	14%
SISE	4.95	5.05	5.32	4.88	SAT	AL	SAT	SAT	SAT	14%
SODA	5.84	6.01	6.25	6.14	SAT	AL	SAT	SAT	SAT	14%
TAVHL	20.34	21.92	25.32	25.72	SAT	AL	SAT	SAT	SAT	14%
TCELL	13.82	14.14	14.38	12.91	SAT	AL	SAT	SAT	SAT	14%
THYAO	11.80	12.48	14.08	12.89	SAT	AL	SAT	SAT	SAT	14%
TOASO	26.54	26.65	26.85	22.06	SAT	AL	SAT	SAT	SAT	14%
TUPRS	101.30	104.76	110.20	124.27	SAT	AL	SAT	SAT	SAT	14%
VAKBN	5.46	5.64	6.20	4.96	SAT	AL	SAT	SAT	SAT	14%
BIMAS	47.20	47.71	47.95	45.13	SAT	SAT	SAT	SAT	SAT	0%
KOZAA	11.26	11.91	11.49	8.81	SAT	SAT	SAT	SAT	SAT	0%
KOZAL	73.15	78.02	78.54	66.09	SAT	SAT	SAT	SAT	SAT	0%
KRDMD	2.68	2.75	2.85	2.28	SAT	SAT	SAT	SAT	SAT	0%
TTKOM	7.56	7.97	8.15	6.20	SAT	SAT	SAT	SAT	SAT	0%

### İşlem Hacmi Artanlar\*

Hisse	
PETKM	YKBNK
AKBNK	-
SAHOL	-
SISE	-
SODA	-
DOHOL	-
HALKB	-
ISCTR	-
KCHOL	-
TKFEN	-

### MACD Al/Sat Verenler\*

Al Verenler	Sat Verenler
	KOZAA

### Stochastic Al/Sat Verenler (22G)\*

Al Verenler	Sat Verenler
KRDMD	-
KCHOL	-
SAHOL	-
	-
	-
	-
	-
	-
	-
	-
	-

\* BİST 30 için hesaplanmıştır. İşlem Hacmi artanlar 20G ortalamasının üzerine son gün çıkanlar olarak belirtilmiştir.

---

Burada yer alan yatırım bilgi, yorum ve tavsiyeleri yatırım danışmanlığı kapsamında değildir. Yatırım danışmanlığı hizmeti, yetkili kuruluşlar tarafından kişilerin risk ve getiri tercihleri dikkate alınarak kişiye özel sunulmaktadır. Burada yer alan yorum ve tavsiyeler ise genel niteliktedir. Bu tavsiyeler mali durumunuz ile risk ve getiri tercihlerinize uygun olmayabilir. Bu nedenle, sadece burada yer alan bilgilere dayanılarak yatırım kararı verilmesi beklentilerinize uygun sonuçlar doğurmayabilir

Bu raporda yer alan bilgiler OYAK Yatırım Menkul Değerler A.Ş.'nin Araştırma Bölümü tarafından bilgi verme amacıyla hazırlanmış olup herhangi bir hisse senedinin alım satımına ilişkin bir teklif içermemektedir. Veriler, güvenilir olduğuna inanılan kaynaklardan alınmıştır. Bu kaynaklardaki hata ve eksikliklerden ve bu bilgilerin ticari amaçlı kullanılmasından doğabilecek zararlardan OYAK Yatırım Menkul Değerler A.Ş. hiçbir şekilde sorumlu tutulamaz. İşbu rapordaki tüm görüş ve tahminler, söz konusu rapor tarihiyle OYAK Yatırım Menkul Değerler A.Ş. Araştırma Bölümü'ne ait olup diğer OYAK Grubu şirketlerinin görüş ve tahminlerini temsil etmemektedir. Bu rapordaki tüm görüş ve bilgiler önceden haber verilmeksizin değiştirilebilir. OYAK Yatırım ve diğer grup şirketleri bu raporda adı geçen şirketlerin hisselerinde pozisyon sahibi olabilir veya işlem yapabilir. Ayrıca, yatırımcılar bu raporda adı geçen şirketlerle OYAK Yatırım ve diğer grup şirketlerinin yatırım bankacılığı ve/veya diğer iş ilişkileri içinde olabileceğini veya bu tür iş fırsatları arayışında olabileceğini kabul ederler.