

Hafif alıcılı bir açılış bekliyoruz...

Endeks, dün gerçekleşen işlemlerde 1,146 puan düşüşle 98,692 puan seviyesinden kapanış gerçekleştirdi.

Endeksin 99,700 direnç seviyesini kırması durumunda tepki alımları ivmelenebilir.

Gün içi ilk direnç noktamız 99,700 seviyesinde bulunuyor. Sonraki direnç noktamız ise 100,700 puan seviyesidir.

Gün içi ilk destek noktamız 98,600 seviyesinde bulunuyor. Sonraki destek noktamız ise 97,800 puan seviyesidir.

	Kapanış	Günlük Değişim	Hacim mın TL	Hacim Günlük Değişim
--	---------	----------------	--------------	----------------------

BIST-100 98,692 -%1.1 8,396.78 176.6%

Dirençler 99,700 100,700 Piyasa
Destekler 98,600 97,800 Beklentisi



	Kapanış	Değ.	HO	HO'ya Göre Fark	Hacim mın TL	Değişim
--	---------	------	----	-----------------	--------------	---------

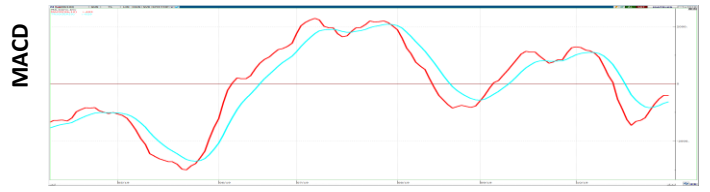
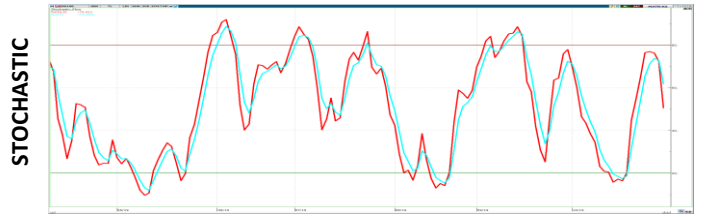
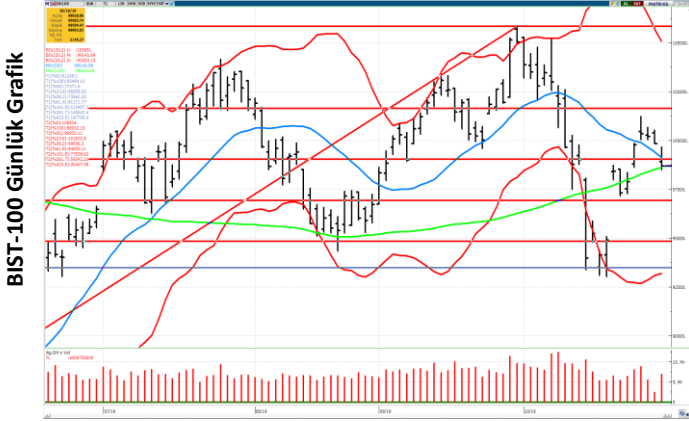
Haftalık (5G) 99,785 -1.1% 99,775 -1.1% 6,970.42 20%

Aylık (20G) 105,033 -6.0% 99,142 -0.5% 11,330.24 -26%

6 Aylık (100G) 90,012 9.6% 98,618 0.1% 7,248.74 16%

Yıllık (200G) 90,000 9.7% 97,880 0.8% 7,571.79 11%

Yıl Başı 91,270 8.1% 2,755.49 205%

**USDTRY 5.81 direnç seviyesi...**

USDTRY 5.76 ile 5.81 seviyeleri direnç, 5.69 ile 5.63 destek seviyeleri olarak izlenebilir.

Teknik Bazlı Hisse Önerileri

PETKM
AKBNK
THYAO
KOZAL
AKSEN

1. Destek

3.43
6.85
11.56
67.80
2.61

2. Destek

3.37
6.75
11.30
67.30
2.58

1. Direnç

3.50
7.09
11.77
69.00
2.69

2. Direnç

3.54
7.22
11.96
70.60
2.83

BIST-30 Teknik Bazda Al/Sat Sinyalleri

Hisse	Kapanış	5G HO	20G HO	200G HO	RSI	Stochastic	DI+(5)DI-(5)	Momentum	MACD	Teknik Rating
DOHOL	1.73	1.72	1.66	1.19	AL	AL	AL	AL	SAT	86%
TAVHL	25.40	24.87	24.28	24.42	AL	AL	AL	SAT	AL	86%
KCHOL	18.74	18.67	18.41	17.26	AL	SAT	SAT	AL	AL	71%
KOZAL	68.40	68.40	67.26	53.55	SAT	SAT	AL	AL	AL	71%
TCELL	12.85	12.84	12.64	12.97	SAT	SAT	AL	AL	AL	71%
TOASO	22.06	21.98	21.65	18.61	AL	AL	SAT	AL	SAT	71%
ARCLK	18.29	18.39	18.16	18.30	SAT	SAT	SAT	AL	AL	57%
ASELS	18.30	18.40	18.14	20.13	SAT	SAT	SAT	AL	AL	57%
EREGL	6.58	6.58	6.62	7.22	AL	AL	SAT	SAT	SAT	57%
KRDMD	2.19	2.23	2.14	2.19	SAT	SAT	AL	SAT	AL	57%
TTKOM	5.77	5.79	5.51	4.99	SAT	SAT	AL	SAT	AL	57%
TUPRS	123.70	124.84	127.81	126.79	SAT	SAT	SAT	AL	AL	57%
ENJSA	6.13	6.21	6.16	5.55	SAT	SAT	AL	AL	AL	43%
THYAO	11.63	11.82	11.58	12.95	SAT	SAT	SAT	SAT	AL	43%
PGSUS	65.30	66.36	62.34	41.59	SAT	SAT	AL	SAT	AL	29%
YKBNK	2.34	2.39	2.30	2.23	SAT	SAT	AL	SAT	AL	29%
AKBNK	6.93	7.11	7.25	6.75	SAT	SAT	SAT	AL	SAT	14%
GARAN	9.23	9.51	9.33	8.89	SAT	SAT	SAT	SAT	AL	14%
HALKB	5.34	5.47	5.66	6.25	SAT	SAT	SAT	AL	SAT	14%
ISCTR	5.86	6.00	5.95	5.70	SAT	SAT	SAT	SAT	AL	14%
PETKM	3.47	3.53	3.48	3.80	SAT	SAT	SAT	SAT	AL	14%
SISE	4.37	4.46	4.36	5.25	SAT	SAT	SAT	SAT	AL	14%
SOKM	9.15	9.43	9.91	9.87	SAT	SAT	SAT	AL	SAT	14%
TKFEN	17.40	17.90	17.83	22.80	SAT	SAT	SAT	SAT	AL	14%
VAKBN	4.44	4.52	4.51	4.52	SAT	SAT	SAT	SAT	AL	14%
BIMAS	47.00	47.49	47.77	43.53	SAT	SAT	SAT	SAT	SAT	0%
EKGYO	1.20	1.23	1.24	1.32	SAT	SAT	SAT	SAT	SAT	0%
KOZAA	8.46	8.63	8.89	7.00	SAT	SAT	SAT	SAT	SAT	0%
SAHOL	8.41	8.67	8.78	8.44	SAT	SAT	SAT	SAT	SAT	0%
SODA	5.61	5.77	5.78	6.58	SAT	SAT	SAT	SAT	SAT	0%

İşlem Hacmi Artanlar*

Hisse	
ARCLK	-
-	-
-	-
-	-
-	-
-	-
-	-
-	-
-	-
-	-

MACD Al/Sat Verenler*

Al Verenler	Sat Verenler
TUPRS	SAHOL
-	-
-	-
-	-
-	-
-	-
-	-
-	-
-	-
-	-

Stochastic Al/Sat Verenler (22G)*

Al Verenler	Sat Verenler
EREGL	GARAN
KOZAL	SAHOL
ARCLK	SISE
-	EKGYO
-	TKFEN
-	ASELS
-	THYAO
-	KRDMD
-	YKBNK
-	TUPRS

* BİST 30 için hesaplanmıştır. İşlem Hacmi artanlar 20G ortalamasının üzerine son gün çıkanlar olarak belirtilmiştir.

Burada yer alan yatırım bilgi, yorum ve tavsiyeleri yatırım danışmanlığı kapsamında değildir. Yatırım danışmanlığı hizmeti, yetkili kuruluşlar tarafından kişilerin risk ve getiri tercihleri dikkate alınarak kişiye özel sunulmaktadır. Burada yer alan yorum ve tavsiyeler ise genel niteliktedir. Bu tavsiyeler mali durumunuz ile risk ve getiri tercihlerinize uygun olmayabilir. Bu nedenle, sadece burada yer alan bilgilere dayanılarak yatırım kararı verilmesi beklentilerinize uygun sonuçlar doğurmayabilir

Bu raporda yer alan bilgiler OYAK Yatırım Menkul Değerler A.Ş.'nin Araştırma Bölümü tarafından bilgi verme amacıyla hazırlanmış olup herhangi bir hisse senedinin alım satımına ilişkin bir teklif içermemektedir. Veriler, güvenilir olduğuna inanılan kaynaklardan alınmıştır. Bu kaynaklardaki hata ve eksikliklerden ve bu bilgilerin ticari amaçlı kullanılmasından doğabilecek zararlardan OYAK Yatırım Menkul Değerler A.Ş. hiçbir şekilde sorumlu tutulamaz. İşbu rapordaki tüm görüş ve tahminler, söz konusu rapor tarihiyle OYAK Yatırım Menkul Değerler A.Ş. Araştırma Bölümü'ne ait olup diğer OYAK Grubu şirketlerinin görüş ve tahminlerini temsil etmemektedir. Bu rapordaki tüm görüş ve bilgiler önceden haber verilmeksizin değiştirilebilir. OYAK Yatırım ve diğer grup şirketleri bu raporda adı geçen şirketlerin hisselerinde pozisyon sahibi olabilir veya işlem yapabilir. Ayrıca, yatırımcılar bu raporda adı geçen şirketlerle OYAK Yatırım ve diğer grup şirketlerinin yatırım bankacılığı ve/veya diğer iş ilişkileri içinde olabileceğini veya bu tür iş fırsatları arayışında olabileceğini kabul ederler.