

Satıcı bir açılış bekliyoruz...

Endeks, dün seans sonuna doğru gelen ani satışlarla birlikte bir önceki günün kapanışına göre 470 puan düşüşle 103,464 puan seviyesinden kapandı.

Endeksin 101,500 - 103,500 puan seviyeleri arasında dalgalı bir seyir beklenebilir.

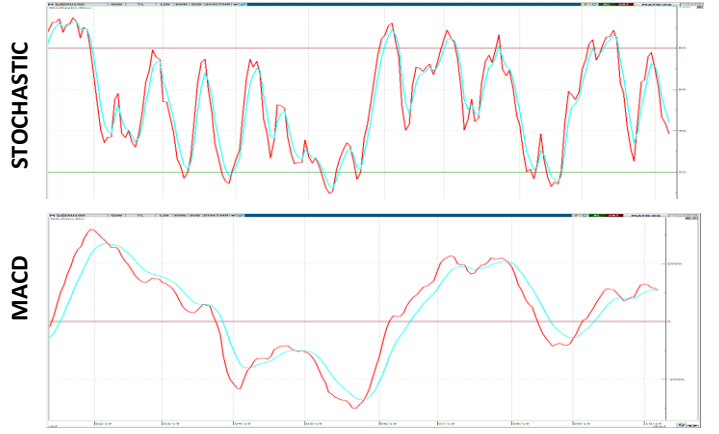
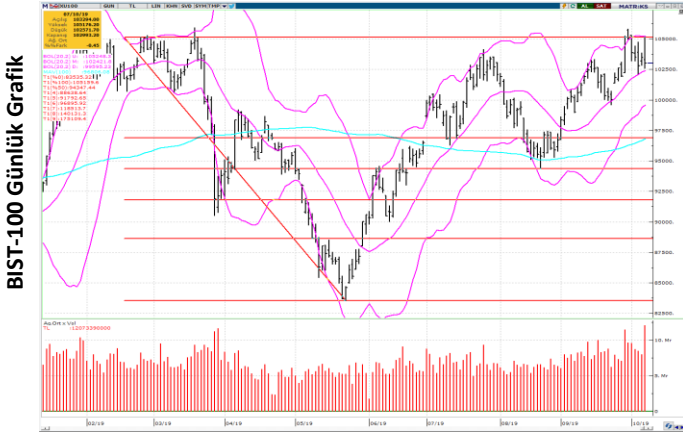
Gün içi ilk direnç noktamız 103,890 seviyesinde bulunuyor. Sonraki direnç noktamız ise 104,500 puan seviyesidir.

Gün içi ilk destek noktamız 102,000 seviyesinde bulunuyor. Sonraki destek noktamız ise 101,000 puan seviyesidir.

	Kapanış	Günlük Değişim	Hacim m'n TL	Hacim Aylık Değişim
BIST-100	102,993	-%0.5	13,791.79	63.7%

Dirençler	104,400	105,000	Piyasa Beklentisi	↓
Destekler	102,700	102,000		

	Kapanış	Değ.	HO	HO'ya Göre Fark	Hacim m'n TL	Değişim
Haftalık (5G)	105,033	-1.9%	103,325	-0.3%	10,029.92	38%
Aylık (20G)	98,987	4.0%	102,422	0.6%	8,425.03	64%
6 Aylık (100G)	90,272	14.1%	96,806	6.4%	6,648.01	107%
Yıllık (200G)	94,883	8.5%	97,275	5.9%	7,913.43	74%
Yıl Başı	91,270	12.8%			2,755.49	401%

**USDTRY 5.79 direnç seviyesi...**

USDTRY 5.90 ile 6.00 seviyeleri direnç, 5.80 ile 5.75 destek seviyeleri olarak izlenebilir.

Teknik Bazlı Hisse Önerileri

PETKM
SODA
KOZAL

1. Destek

3.46
5.70
66.50

2. Destek

3.40
5.66
66.00

1. Direnç

3.59
5.86
68.60

2. Direnç

3.66
5.92
69.20

BIST-30 Teknik Bazda Al/Sat Sinyalleri

Hisse	Kapanış	5G HO	20G HO	200G HO	RSI	Stochastic	DI+(5)DI-(5)	Momentum	MACD	Teknik Rating
EREGL	6.64	6.69	6.82	7.19	AL	AL	AL	AL	AL	100%
KOZAL	67.55	67.07	64.82	52.29	AL	AL	AL	AL	AL	100%
TAVHL	23.76	24.06	23.52	24.16	AL	AL	AL	AL	AL	100%
TKFEN	18.53	19.08	19.42	23.00	AL	AL	AL	AL	AL	100%
KCHOL	19.10	18.85	18.57	16.90	AL	AL	AL	AL	SAT	86%
PGSUS	61.60	60.64	60.96	38.37	AL	AL	SAT	AL	AL	86%
DOHOL	1.61	1.59	1.47	1.13	SAT	SAT	AL	AL	AL	71%
KOZAA	9.36	9.40	8.62	6.88	SAT	SAT	AL	AL	SAT	57%
TUPRS	141.40	139.70	137.64	125.22	AL	AL	AL	AL	SAT	57%
ARCLK	18.65	18.79	18.50	18.09	SAT	SAT	AL	SAT	SAT	43%
SAHOL	9.24	9.19	9.22	8.32	AL	SAT	AL	AL	SAT	43%
TCELL	12.98	12.91	13.01	12.94	AL	SAT	AL	AL	SAT	43%
AKBNK	7.72	7.84	7.66	6.65	SAT	SAT	AL	AL	SAT	29%
ASELS	19.02	19.17	19.34	20.58	SAT	SAT	AL	AL	SAT	29%
GARAN	9.79	9.91	9.69	8.79	SAT	SAT	AL	AL	SAT	29%
ISCTR	6.05	6.11	6.07	5.57	SAT	SAT	AL	AL	SAT	29%
KRDMD	2.16	2.19	2.20	2.19	SAT	SAT	AL	AL	SAT	29%
SOKM	10.83	10.83	10.87	9.98	SAT	SAT	AL	SAT	AL	29%
VAKBN	4.75	4.86	5.09	4.48	SAT	SAT	AL	AL	SAT	29%
YKBNK	2.32	2.35	2.41	2.17	SAT	SAT	SAT	AL	AL	29%
EKGYO	1.33	1.34	1.33	1.34	SAT	SAT	AL	SAT	SAT	14%
ENJSA	6.26	6.33	6.12	5.43	SAT	SAT	SAT	AL	SAT	14%
HALKB	6.19	6.29	6.43	6.36	SAT	SAT	SAT	AL	SAT	14%
PETKM	3.52	3.54	3.53	3.84	SAT	SAT	SAT	AL	SAT	14%
SISE	4.42	4.48	4.54	5.31	SAT	SAT	SAT	AL	SAT	14%
SODA	5.78	5.80	5.80	6.67	SAT	SAT	SAT	AL	SAT	14%
THYAO	11.98	11.84	11.86	13.29	SAT	SAT	SAT	AL	SAT	14%
TOASO	22.54	21.73	19.87	18.08	SAT	SAT	SAT	AL	SAT	14%
BIMAS	48.04	49.02	49.01	43.15	SAT	SAT	SAT	SAT	SAT	0%
TTKOM	5.45	5.57	5.62	4.86	SAT	SAT	SAT	SAT	SAT	0%

İşlem Hacmi Artanlar*

Hisse	
PGSUS	-
ASELS	-
EREGL	-
SODA	-
GARAN	-
AKBNK	-
ISCTR	-
-	-
-	-
-	-

MACD Al/Sat Verenler*

Al Verenler	Sat Verenler
	SISE
	KRDMD
	-
	-
	-
	-
	-
	-
	-

Stochastic Al/Sat Verenler (22G)*

Al Verenler	Sat Verenler
PGSUS	-
TOASO	-
DOHOL	-
TCELL	-
-	-
-	-
-	-
-	-
-	-
-	-

* BİST 30 için hesaplanmıştır. İşlem Hacmi artanlar 20G ortalamasının üzerine son gün çıkanlar olarak belirtilmiştir.

Burada yer alan yatırım bilgi, yorum ve tavsiyeleri yatırım danışmanlığı kapsamında değildir. Yatırım danışmanlığı hizmeti, yetkili kuruluşlar tarafından kişilerin risk ve getiri tercihleri dikkate alınarak kişiye özel sunulmaktadır. Burada yer alan yorum ve tavsiyeler ise genel niteliktedir. Bu tavsiyeler mali durumunuz ile risk ve getiri tercihlerinize uygun olmayabilir. Bu nedenle, sadece burada yer alan bilgilere dayanılarak yatırım kararı verilmesi beklentilerinize uygun sonuçlar doğurmayabilir

Bu raporda yer alan bilgiler OYAK Yatırım Menkul Değerler A.Ş.'nin Araştırma Bölümü tarafından bilgi verme amacıyla hazırlanmış olup herhangi bir hisse senedinin alım satımına ilişkin bir teklif içermemektedir. Veriler, güvenilir olduğuna inanılan kaynaklardan alınmıştır. Bu kaynaklardaki hata ve eksikliklerden ve bu bilgilerin ticari amaçlı kullanılmasından doğabilecek zararlardan OYAK Yatırım Menkul Değerler A.Ş. hiçbir şekilde sorumlu tutulamaz. İşbu rapordaki tüm görüş ve tahminler, söz konusu rapor tarihiyle OYAK Yatırım Menkul Değerler A.Ş. Araştırma Bölümü'ne ait olup diğer OYAK Grubu şirketlerinin görüş ve tahminlerini temsil etmemektedir. Bu rapordaki tüm görüş ve bilgiler önceden haber verilmeksizin değiştirilebilir. OYAK Yatırım ve diğer grup şirketleri bu raporda adı geçen şirketlerin hisselerinde pozisyon sahibi olabilir veya işlem yapabilir. Ayrıca, yatırımcılar bu raporda adı geçen şirketlerle OYAK Yatırım ve diğer grup şirketlerinin yatırım bankacılığı ve/veya diğer iş ilişkileri içinde olabileceğini veya bu tür iş fırsatları arayışında olabileceğini kabul ederler.