

Hafif satıcı bir açılış bekliyoruz...

Endeks, dün gerçekleşen işlemlerde 1,412 puan düşüşle 102,045 puan seviyesinden kapanış gerçekleştirdi.

Endeks 102,800 direnç seviyesi altında zayıflama eğilimi sürebilir. 100,600 destek seviyesine doğru olası geri çekilmelerde tepki amaçlı alım denenebilir.

Gün içi ilk direnç noktamız 102,800 seviyesinde bulunuyor. Sonraki direnç noktamız ise 104,000 puan seviyesidir.

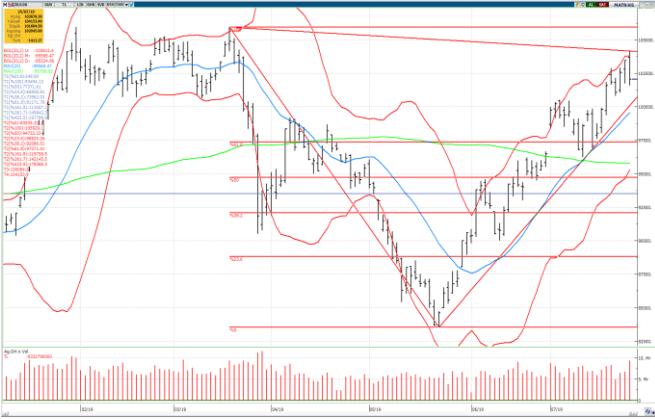
Gün içi ilk destek noktamız 101,700 seviyesinde bulunuyor. Sonraki destek noktamız ise 100,600 puan seviyesidir.

	Kapanış	Günlük Değişim	Hacim m'n TL	Hacim Aylık Değişim
BIST-100	102,045	-%1.4	10,004.23	54.4%

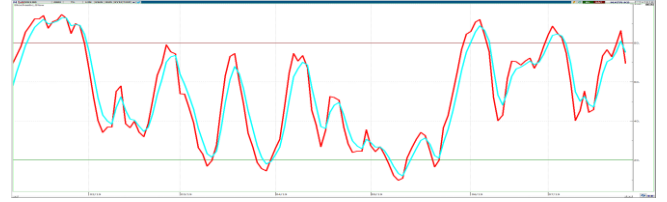
Dirençler	102,800	104,000	Piyasa Beklentisi	↓
Destekler	101,700	100,600		

	Kapanış	Değ.	HO	HO'ya Göre Fark	Hacim m'n TL	Değişim
Haftalık (5G)	101,566	0.5%	102,199	-0.2%	9,027.10	11%
Aylık (20G)	95,421	6.9%	99,568	2.5%	7,607.83	31%
6 Aylık (100G)	104,141	-2.0%	95,756	6.6%	8,293.18	21%
Yıllık (200G)	95,369	7.0%	95,709	6.6%	12,136.18	-18%
Yıl Başı	91,270	11.8%			2,755.49	263%

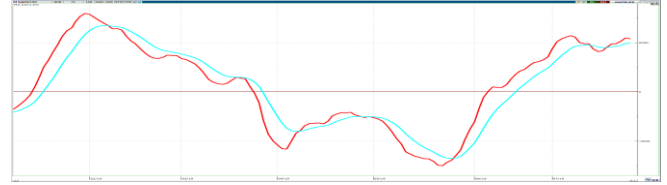
BIST-100 Günlük Grafik



STOCHASTIC



MACD



USD-TRY

**USDTRY 5.58 destek seviyesi...**

USDTRY 5.71 ile 5.75 seviyeleri direnç, 5.66 ile 5.58 destek seviyeleri olarak izlenebilir.

Teknik Bazlı Hisse Önerileri

SODA
TRCAS
PETKM
THYAO
ZOREN
HALKB

1. Destek

6.32

2. Destek

6.22

1. Direnç

6.44

2. Direnç

6.54

1.40

1.38

1.46

1.49

3.99

3.93

4.05

4.13

12.63

12.44

12.87

13.10

1.19

1.17

1.25

1.32

6.19

6.10

6.32

6.42

BIST-30 Teknik Bazda Al/Sat Sinyalleri

Hisse	Kapanış	5G HO	20G HO	200G HO	RSI	Stochastic	DI+(5)DI-(5)	Momentum	MACD	Teknik Rating
ARCLK	20.88	20.45	19.79	17.41	AL	AL	AL	AL	AL	100%
KOZAA	6.92	6.75	6.60	6.49	AL	AL	AL	AL	AL	100%
SOKM	10.31	9.99	9.80	9.85	AL	AL	AL	AL	AL	100%
ENJSA	6.32	6.26	6.00	5.09	SAT	AL	AL	AL	AL	86%
SAHOL	9.59	9.41	9.12	7.88	AL	AL	AL	SAT	AL	86%
VAKBN	4.98	4.86	4.70	4.21	AL	AL	AL	AL	SAT	86%
ASELS	18.18	18.24	17.95	22.48	SAT	SAT	AL	AL	AL	71%
BIMAS	46.00	46.30	43.84	41.21	SAT	SAT	AL	AL	AL	71%
EREGL	7.66	7.69	7.61	7.38	SAT	SAT	AL	AL	AL	71%
KCHOL	19.10	19.04	18.21	16.09	SAT	SAT	AL	AL	AL	71%
KOZAL	56.50	56.57	53.11	49.25	SAT	SAT	AL	AL	AL	71%
KRDMD	2.24	2.26	2.23	2.34	SAT	SAT	AL	AL	AL	71%
SISE	5.02	5.05	5.02	5.42	SAT	SAT	AL	AL	AL	71%
SODA	6.35	6.40	6.32	6.88	SAT	SAT	AL	AL	AL	71%
TUPRS	133.50	132.28	122.08	120.34	SAT	SAT	AL	AL	AL	71%
YKBNK	2.76	2.75	2.60	1.98	SAT	SAT	AL	AL	AL	71%
EKGYO	1.25	1.26	1.21	1.43	SAT	SAT	AL	SAT	AL	57%
HALKB	6.23	6.29	6.04	6.60	SAT	SAT	AL	SAT	AL	57%
TCELL	13.21	13.33	13.16	12.62	SAT	SAT	AL	AL	SAT	57%
TOASO	19.90	20.06	19.48	17.71	SAT	SAT	AL	SAT	AL	57%
TTKOM	5.53	5.53	5.32	4.42	SAT	SAT	AL	AL	SAT	57%
AKBNK	7.50	7.59	7.36	6.32	SAT	SAT	AL	SAT	SAT	43%
GARAN	9.67	9.71	9.63	8.37	SAT	SAT	AL	SAT	SAT	43%
ISCTR	6.34	6.34	6.31	5.14	SAT	SAT	AL	SAT	SAT	43%
PETKM	4.00	4.06	4.01	3.96	SAT	SAT	SAT	AL	SAT	43%
TAVHL	25.00	25.64	25.51	23.90	SAT	SAT	SAT	AL	AL	29%
THYAO	12.68	12.88	12.83	14.30	SAT	SAT	SAT	AL	AL	29%
PGSUS	47.34	48.84	47.02	29.51	SAT	SAT	AL	SAT	SAT	14%
TKFEN	25.06	25.69	25.36	22.93	SAT	SAT	SAT	SAT	AL	14%
DOHOL	1.17	1.18	1.18	1.05	SAT	SAT	SAT	SAT	SAT	0%

İşlem Hacmi Artanlar*

Hisse	
TTKOM	-
ENJSA	-
-	-
-	-
-	-
-	-
-	-
-	-
-	-
-	-

MACD Al/Sat Verenler*

Al Verenler	Sat Verenler
SOKM	TCELL
SAHOL	TTKOM
-	-
-	-
-	-
-	-
-	-
-	-
-	-
-	-

Stochastic Al/Sat Verenler (22G)*

Al Verenler	Sat Verenler
ENJSA	THYAO
-	KRDMD
-	TKFEN
-	PETKM
-	TOASO
-	AKBNK
-	BIMAS
-	GARAN
-	ISCTR
-	YKBNK
-	ASELS
-	SISE

* BİST 30 için hesaplanmıştır. İşlem Hacmi artanlar 20G ortalamasının üzerine son gün çıkanlar olarak belirtilmiştir.

Burada yer alan yatırım bilgi, yorum ve tavsiyeleri yatırım danışmanlığı kapsamında değildir. Yatırım danışmanlığı hizmeti, yetkili kuruluşlar tarafından kişilerin risk ve getiri tercihleri dikkate alınarak kişiye özel sunulmaktadır. Burada yer alan yorum ve tavsiyeler ise genel niteliktedir. Bu tavsiyeler mali durumunuz ile risk ve getiri tercihlerinize uygun olmayabilir. Bu nedenle, sadece burada yer alan bilgilere dayanılarak yatırım kararı verilmesi beklentilerinize uygun sonuçlar doğurmayabilir

Bu raporda yer alan bilgiler OYAK Yatırım Menkul Değerler A.Ş.'nin Araştırma Bölümü tarafından bilgi verme amacıyla hazırlanmış olup herhangi bir hisse senedinin alım satımına ilişkin bir teklif içermemektedir. Veriler, güvenilir olduğuna inanılan kaynaklardan alınmıştır. Bu kaynaklardaki hata ve eksikliklerden ve bu bilgilerin ticari amaçlı kullanılmasından doğabilecek zararlardan OYAK Yatırım Menkul Değerler A.Ş. hiçbir şekilde sorumlu tutulamaz. İşbu rapordaki tüm görüş ve tahminler, söz konusu rapor tarihiyle OYAK Yatırım Menkul Değerler A.Ş. Araştırma Bölümü'ne ait olup diğer OYAK Grubu şirketlerinin görüş ve tahminlerini temsil etmemektedir. Bu rapordaki tüm görüş ve bilgiler önceden haber verilmeksizin değiştirilebilir. OYAK Yatırım ve diğer grup şirketleri bu raporda adı geçen şirketlerin hisselerinde pozisyon sahibi olabilir veya işlem yapabilir. Ayrıca, yatırımcılar bu raporda adı geçen şirketlerle OYAK Yatırım ve diğer grup şirketlerinin yatırım bankacılığı ve/veya diğer iş ilişkileri içinde olabileceğini veya bu tür iş fırsatları arayışında olabileceğini kabul ederler.